

Sportlich aktiv

Der nahe gelegene Strand eignet sich für vielfältige Sportarten.

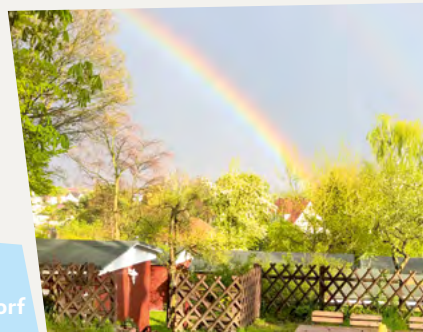
- > **Beachvolleyball**
- > **Badminton**
- > **Schwimmen**
- > **Kite (Surfen)**
- > **Laufeinheiten**

Das Jugenddorf ist ideal für Seminare unter freiem Himmel, erlebnispädagogische Aktivitäten oder einfach zum Spielen, Herumtoben oder Relaxen geeignet. Einen Fahrradverleih gibt es in der Nähe.



Highlights

- > kleines Bungalowdorf mit **43 Betten** für einen sehr individuellen Aufenthalt
- > liebevoll gepflegtes **Selbstversorgerhaus**
- > **10 Fußminuten bis zum Ostseestrand**
- > terrassenartige Hanglage direkt am Wald
- > vielfältige Angebote und Möglichkeiten auf der **Insel Usedom**
- > idealer Ausgangsort für Tagesausflüge
- > sehr gute **Bahnanbindung**



Kontakt

djo-Jugenddorf Ahlbeck
Jägersberg 20A
17419 Seebad Ahlbeck
T 0151-571 393 38

Buchung unter:
T 030-2888 6777 1

jugenddorf.ahlbeck@djo-bb.de
www.jugenddorf-ahlbeck.de

Layout: www.piktogram.com



Freizeit und Bildung am Meer



www.jugenddorf-ahlbeck.de

Unser Haus

Das Selbstversorgerhaus verfügt über **43 Schlafplätze in 7 Bungalows** und bietet Freizeit- und Seminarmöglichkeiten für selbstorganisierte Gruppenaufenthalte. Natürlich sind auch Familien und Paare für Urlaubsaufenthalte oder Feierlichkeiten herzlich willkommen.

Unterbringung - 43 Betten

- > 5 Bungalows mit 4-Bett- & 2-Bett-Zimmer, Dusche/WC und Miniküche
- > 1 Bungalow mit zwei 4-Bett-Zimmern, Bad und Küche
- > 1 Bungalow mit 4-Bett- & 1-Bett-Zimmer, Dusche/WC und Miniküche

Im Haupthaus stehen eine Gemeinschaftsküche, ein Speiseraum (ca. 50 Plätze) und ein kleiner Klubraum zur Verfügung. Auf dem terrassenartigen Gelände gibt es einen großen überdachten Pavillon.



Pädagogische Angebote

Selbstorganisation steht im Mittelpunkt eines jeden Aufenthaltes.

- > Ferienfreizeiten und Sommerlager
- > Seminare und Fortbildungen
- > Kochworkshops
- > Deutsch-Polnische Jugendprojekte
- > Geschichtsprojekte
- > Kennenlern- oder Teamtage



Umgebung

Deutschlands sonnenreichste Ostseeinsel erleben! Hier in der **Grenzregion zu Polen** gibt es kilometerlange Sandstrände, die Architektur der Kaiserbäder **Ahlbeck**, **Heringsdorf** und **Bansin** sowie die **polnische Hafenstadt Świnoujście**. Die **Hansestädte Greifswald** und **Stralsund** sowie das dortige **Meereskundemuseum** sind interessante Tagesausflugsziele.

